

Krüger & Gregoriades

Im- + Export GmbH

COOL - vibes

COOL®



Artikel: 60131 - COOL-vibes HD In-Ear Kopfhörer mit Headset-Funktion

Dieser hochwertige High-Definition In-Ear Kopfhörer besticht durch seine hervorragende Klangqualität (40-mm-Edelstahl-Membran).
 Glasklarer, hochauflösender HiFi-Sound mit enormen Bass Reserven!
 Hoher Tragekomfort durch weiche Silikonauflagen in drei verschiedenen Größen.

- Inkl. praktischer Headset-Funktion
- Frequenzgang: 20-20.000 Hz
- Lautsprecherkopf: 12 mm
- Schalldruckpegel: 105 dB
- Leistung: 20 mW
- Belastbarkeit: 170 mW
- Kabellänge: 120 cm
- Klinkenstecker: 3.5 mm

Inkl. praktischer Softhalterung zur Aufbewahrung in der Tasche.
 Verpackt in einer Geschenkbox aus Kunststoff.
 Maße: Verpackung ca. 7,0 x 7,0 x 3,0 cm
 VE: 72



Ihre Ohren werden Augen machen!



Verpackung 6013 und 6014



Verpackung 6015

Artikel 6014 - COOL-vibes HD Kopfhörer mit Headset-Funktion, 6-sort.

Der COOL-vibes High-Definition Kopfhörer ist dank seines besonders leichten und komfortablen Klapp-Designs ideal für Unterwegs. Der OnEar-Kopfhörer sorgt, dank fortschrittlicher Treibertechnologie, für unglaublichen Klang – egal ob Klassik, Rock oder Pop.
 Glasklarer, hochauflösender HiFi-Sound mit enormen Bass-Reserven!
 Faltbar, hoher Tragekomfort durch weiche Ohrpolster, individuell verstellbare Bügel.
 Material: PS Kunststoff
 Inkl. praktischer Headset-Funktion
 Inkl. 3,5 mm Klinckenstecker – Kabellänge ca. 120 cm
 Inkl. Tragebeutel
 Inkl. Kabelschloss
 Verpackt in einer Geschenkbox mit Eurolochung.
 6-fach sortiert, Farben: schwarz, weiß, grau, orange, rot und blau
 Maße: Lautsprecherkopf ca. 3,0 cm
 Verpackung ca. 12,5 x 18,5 x 6,5 cm
 VE: 24



Headset-Adapter 3.5mm



Tragebeutel

Dieser Artikel kann auch sortenrein in der Farbe weiß bestellt werden, Artikel: 6026

Auch ohne Headset-Funktion erhältlich!

VE: 24

Artikel: 6013 - 6-farbig sortiert

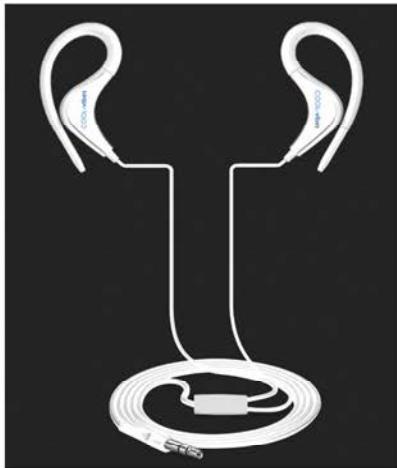
Der Artikel 6013 ist bei uns auch noch als BUDGET-Variante erhältlich - kleinere Geschenkbox, ohne Tragebeutel und Kabelschloss.

Farbe: weiß

VE: 60

Artikel: 6015





Artikel 98236 - COOL-vibes Sport In-Ear Kopfhörer

Der hochwertige COOL-vibes High-Definition In-Ear Sport-Kopfhörer besteht durch seine hervorragende Klangqualität, egal ob Klassik, Rock oder Pop. Ein Hochwertig verarbeiteter dynamischer Ohrkanalhörer in mit einem modernen Design, gepaart mit einem sehr hohen Tragekomfort bei gleichzeitig sicherem Sitz durch den weichen Bügel.
Für unterwegs und Sport-Gelegenheiten (Joggen, etc.).
Ein guter Tipp für musikbegeisterte Läufer. Auch für schnelle Trainingsläufe geeignet!
Frequenzumfang: 20 Hz - 20 kHz
Schalldruckpegel: 105 dB
Inkl. weichen Silikonauflagen in drei verschiedenen Größen
Inkl. 3,5 mm Klinkestecker – Kabellänge ca. 120 cm
Verpackt in einem edlen Etui.
Maße: Kopfhörer ca. 5,5 x 3,0 x 2,5 cm
Etui ca. 8,0 x 3,0 cm
VE: 100



COOL - vibes blu

**Gerne produzieren wir Ihnen als Sonderimport auch eine Bluetooth Variante.
Farbe und Bedruckung nach Kundenwunsch.
Mindestbestellmenge: 2.000 Stück
Lieferzeit: ca. 3 Monate nach Auftragsklarheit**



COOL - vibes

Artikel: 98232 - COOL-vibes HD Sportkopfhörer mit Headset-Funktion, 6-sort.

Dieser hochwertige High-Definition Sportkopfhörer besteht durch seine hervorragende Klangqualität (40-mm-Edelstahl-Membran). Glasklarer, hochauflösender HiFi-Sound mit enormen Bass Reserven! Klein und faltbar, ideal für Sport und Freizeit, hoher Tragekomfort durch weiche Ohrpolster, ergonomische, individuell verstellbare Bügel, die sich angenehm hinter die Ohren schmiegen.
Material: ABS-Kunststoff

- Inkl. praktischer Headset-Funktion
- Frequenzumfang: 2025 kHz
- Lautsprecherkopf: 30 mm
- Schalldruckpegel: 105 dB
- Leistung: 20 mW
- Belastbarkeit: 170 mW
- Kabellänge: 120 cm
- Klinkestecker: 3.5 mm

Verpackt in einer Geschenkbox mit Eurolochung.
6-fach sortiert, Farben: Blau, schwarz, orange, grau, rot und weiß.
Maße: Verpackung ca. 16,5 x 10,5 x 1,0 cm
Gewicht: ca. 35 g
VE: 90



Cubi-man^{light}



Artikel: 6011 - Cubi-man light Soundstation

Mini size – maxi sound! - Cubi-man
Der Cubi-man ist ein mini HiFi-Lautsprecher für externe Geräte (Handy, MP3-Player, Tablet, Notebook, PC, etc.), mit starkem Bass-Sound. Das Gehäuse besteht aus hochwertigem Aluminium und wird in schwarz-matt geliefert, Bedienfeld schwarz gummiert. Stromversorgung: Lithium Akku (400 mA), die Akkuladung erfolgt über USB. Hörvergnügen ca. 2 bis 3 Stunden!
Anschlüsse: USB, 3,5 mm Klinke für Kopfhörer (Kopfhörer nicht im Lieferumfang enthalten)
2 Watt
Inkl. Trageschleife, USB-/Strom-/Audio – Kabel (3,5 mm)
Verpackt in einer edlen Geschenkbox.
Maße: Cubi-man ca. 5,0 x 5,0 x 5,0 cm
Verpackung ca. 8,5 x 6,4 x 6,4 cm
VE: 20

Gerne produzieren wir Ihnen als Sonderimport auch eine 5 Watt Variante, inkl. Radio, mit einem stärkeren Akku, verbessertem Klang und inkl. Tragebeutel oder eine Bluetooth Variante. Farbe und Bedruckung nach Kundenwunsch. Mindestbestellmenge: 2.000 Stück Lieferzeit: ca. 3 Monate nach Auftragsklarheit



COOL - BOX

COOL®

Artikel: 6063 - COOL-BOX Kabelloser Handy-Lautsprecher

Sie lieben das Außergewöhnliche und sind scharf auf neue Trends?

Geniessen Sie Musik etc. OHNE zeitaufwendiges Koppeln (Pairing) über Bluetooth. Einfach den Titel auswählen, das Smartphone oder digitales Abspielgerät auf die COOL-BOX legen und auf dem Zuspieldgerät den Titel starten. Der Lautsprecher ist kompatibel zu eigentlich allen Handies & digitalen Zuspieldgeräten mit eingebautem Lautsprecher (iPhone, Samsung, HTC, SONY,... sowie z.B. iPod-touch).

Haben Sie schon einmal versucht, Kollegen oder Freunde an einem Telefongespräch teilhaben zu lassen? Das ist jetzt kein Problem mehr - einfach die COOL-BOX einschalten, Handy aufledgen und schon können alle in Ihrer unmittelbaren Umgebung dem Gespräch zuhören! Eine besondere Form der Konferenzschaltung!

Die weiche Silikonoberfläche der COOL-BOX vermeidet Kratzer auf Ihrem Zuspieldgerät und lässt es nicht so leicht verrutschen. Natürlich lässt sich die COOL-BOX auch einfach als zusätzlicher Lautsprecher für Ihren PC, Laptop oder Tablet nutzen! Das hier benötigte USB-Kabel und ein 3,5-mm-Audiokabel sind im Lieferumfang enthalten.

Ausgangsleistung: **2x 3-Watt!!!**

Wiedergabedauer: bis zu 8 Std.

Im Lieferumfang enthalten sind:

- Lautsprecher „COOL-BOX“
- micro-USB Kabel (für den Betrieb ohne Batterien)
- Audio-Kabel (Klinke-Klinke / 3,5 mm)
- 3x AA-Batterien
- Bedienungsanleitung

Verpackt in einer Geschenkbox.

Maße: COOL-BOX ca. 12,3 x 6,7 x 3,9 cm

Verpackung ca. 15,5 x 8,0 x 4,5 cm

Gewicht: ca. 206 g (inkl. Batterien)

VE: 24



COOL - virtual reality 3D Brille (designed by GOOGLE)

NEUE WELTEN !!!

Tauchen Sie ein in die vielfältigen Erlebniswelten der virtuellen Realität.
Erleben und Betrachten Sie hautnah und in 3D virtuelle Rundgänge, Diashows, Filme und vieles mehr.

Erstellen Sie eigene stereoskopische 360° - 3D Fotoaufnahmen:
- integriert in der aktuellen - kostenfreien Version von "GOOGLE-streetview" (APPLE / iOS)

Erleben Sie das Gefühl, die Fotos / Videos so zu betrachten, als seien Sie LIVE VOR-ORT!
(Beispiel: Verkauf einer Immobilie / Vermitteln Sie den potenziellen Käufern ein reales 3D-Erlebnis, als würden diese das Objekt live begehen, oder atemberaubende Besuche in der Ruinenstadt Machu Picchu oder dem Eiffelturm...!)

Youtube unterstützt die Brille seit kurzem mit einem EIGENEN VR-Kanal!

Obendrein gibt es mittlerweile hunderte Gratis-APPS für diese Technik, die Sie sich in den Appstores auf Ihr Smartphone laden können - Suchbegriffe: VR / Virtual Reality / Cardboard /
(Videos & beeindruckende Fotoaufnahmen, Spiele und viele smarte Anwendungen).

Diese VR-Brille erfreut sich mittlerweile vieler Auszeichnungen, wie z.B.:
„Cannes Lions International Festival of Creativity“, „red dot“, „Core77 design award“,!

Zur optimalen Darstellung sollte Ihr Smartphone mit einem Display von mindestens 4 bis 6 Zoll Bildschirmdiagonale verfügen.
Inkl. Bedienungsanleitung und Infos zu den jeweiligen Apps.



Artikel: 6467 - VR Brille - Bausatz aus Karton

Wird als mailing-fähiger Bausatz geliefert, welcher kinderleicht zusammenzubauen ist.

Inkl. spezial-Beschichtung (kein Vergleich zu den billigen Standardbrillen aus braunem Karton).
Verpackt im wiederverschließbaren PE Beutel.

Maße: Brille ca. 13,0 x 8,5 x 8,5 cm
Verpackung ca. 25,5 x 13,0 x 3,0 cm
VE: 50

**Die Brille lässt sich komplett bedrucken (fotorealistisch),
gerne unterbreiten wir ihnen ein individuelles Angebot.**



Artikel: 6466 - VR Brille - Kunststoff

Inkl. Kopfband.

Verpackt in einer Geschenkbox.

Maße: Brille ca. 15,5 x 8,5 x 11,0 cm
Verpackung ca. 16,5 x 9,5 x 12,0 cm
VE: 50



COOL Selfie-Stab / Monopod mit Auslöser über den AUDIO-Stecker

COOL®

Der universell einsetzbare Selfie-Stab ermöglicht es Ihnen, Fotos oder Videos über Menschenmengen hinweg oder von schwer zugänglichen Stellen aus zu erfassen.

Die Möglichkeit für besondere Aufnahmen, unter Zuhilfenahme des COOL Selfie-Stabs, scheinen unendlich!

Der beiliegende Adapter für Smartphones lässt sich individuell / stufenlos auf folgende Geräte-Größen einstellen: ca. 55 - 88 mm. Passend für iPhone 4 / 5 / 6 und fast alle 4" - 6" Android Smartphones (ab OS 4.2.2).

Über den am Stab-Kopf angebrachten 3,5 mm AUDIO-Stecker haben Sie die Möglichkeit, die Auslösefunktion Ihres Smartphones am Griff des COOL Selfie-Stabs zu aktivieren, dann verfügen Sie über eine komfortable Fernbedienung.

Verpackt in einer Geschenkbox.



Artikel: 6061 - „Groß“ / Länge bis 100,0 cm

Farbe: schwarz

Maße: Selfie-Stab teleskopierbar,
Länge ca. 22,0 bis 100,0 cm (ohne Adapter)
Verpackung ca. 30,0 x 6,0 x 3,0 cm
Gewicht: ca. 134g
VE: 50



Artikel: 6062 - „Mini“ / Länge bis 50,0 cm und inkl. Tragebeutel 4-farbig sortiert

Farbe: rot, blau, grau und schwarz

Maße: Selfie-Stab teleskopierbar,
Länge ca. 15,0 bis 61,0 cm (ohne Adapter)
Verpackung ca. 15,5 x 5,5 x 4,0 cm
Gewicht: ca. 78g
VE: 80

Der Mini Selfie-Stab ist auch nur in der
Farbe schwarz erhältlich, Artikel 6064.



Artikel: 98542 - 4-tlg. Aufsatzlinsen-Set

Mit Ihrem Smartphone oder Tablet fotografieren wie mit der digitalen Spiegelreflex Kamera! Makro, Weitwinkel und Fischaug: Mit diesem universellen Aufsatzlinsen-Set erweitern Sie Ihre Smartphone- und Tablet-Kamera um gleich 3 interessante Funktionen aus dem Profi-Fotobereich. Alle Aufsatzlinsen sind ruckzuck festgemacht und passen praktisch auf jedes Smartphone und Tablet. Einfach mit dem Clip aufspannen - das hält bombenfest und Sie machen ultrascharfe Bilder!
Inkl. Tragebeutel und Schutzkappen.
Verpackt in einer Geschenkbox mit Sichtfenster.
Maße: ca. 5,5 x 2,0 x 1,5 cm
Verpackung ca. 9,5 x 13,5 x 2,5 cm
VE: 100



Artikel: 98543 - Universal KFZ Handy-Halterung

Mit dieser Universal-Halterung wird Ihr Smartphone ruckzuck zum Navi. Diese Halterung befestigen Sie einfach am Lüftungsgitter, 360° drehbar. Ganz ohne Werkzeug. So haben Sie das Display immer perfekt im Blick und nichts versperrt die Sicht auf die Straße. Passt in fast alle Autos, Lkws und Campingmobile. Passend für 3,5 bis 6,3 Zoll Geräte.
Verpackt in einer Geschenkbox.
Maße: ca. 9,5 x 2,8 x 5,0 cm
Verpackung ca. 8,0 x 7,5 x 3,0 cm
VE: 150

Krüger & Gregoriades

Im- + Export GmbH



Fanartikel zur Fußball-Europameisterschaft 2016

Bei uns finden Sie die ultimativen Fanartikel im Deutschland-Design zur Fußball-Europameisterschaft 2016!
Ob Fahnen, Tröten, Hüte, Ketten oder Artikel fürs Auto, wir können viele schöne WM Accessoires liefern. Hier ist für jeden Geschmack etwas dabei. Alle Artikel sind kurzfristig ab Lager lieferbar. Zwischenverkauf vorbehalten.



Artikel: 80118 - Flachmann, 200 ml

Edelstahl Flachmann mit 200 ml Fassungsvermögen und schraubbarer Deckel.
Formschönes Design, edle Optik und hochwertige Verarbeitung.
LFGB-Standard geprüft!
Verpackt in einer Geschenkbox.
Maße: ca. 9,0 x 12,5 x 2,0 cm
Verpackung ca. 13,0 x 10,0 x 3,0 cm
VE: 48



Artikel: 98541 - USB mini Ventilator "Flex"

Praktischer USB Ventilator für heiße Sommertage. Einfach an einen USB-Port am Notebook, Powerbank oder PC anschließen und die kühle Brise genießen. Durch den flexiblen Hals lässt sich der USB Ventilator in alle Richtungen drehen.
Verpackt im Folienbeutel.
Maße: ca. 17,0 x 1,7 x 9,5 cm
VE: 140



Artikel: 98396 - Wasserwaage mit Schraubendreher

Mini Werkzeug aus Metall, Wasserwaage mit Schraubendreher inkl. 2 magnetische Bits (kreuz und schlitz).
Verpackt in einer Geschenkbox.
Maße: ca. 12,8 x 1,3 cm
VE: 100





Artikel: 6929 - Gewürzmühlen-Set „Style“, 2-tlg.

Diese Mühlen aus rostfreiem Edelstahl eignen sich für verschiedene Gewürze (z.B. Pfeffer, Salz, Chili).
 1 Gewürzkammer mit Acrylfenster je Mühle
 Keramikmahlwerk (einstellbar - grobe bis feine Mahlung)
 Formschönes Design und hochwertige Verarbeitung.
 LFGB-Standard geprüft!
 Verpackt in einer Geschenkbox.
 Maße: Mühle ca. 16,5 x 4,5 cm
 Verpackung ca. 17,0 x 10,0 x 5,0 cm
 VE: 24



Artikel: 6981 - Grillzangen-Set, 2-tlg.

Praktisches Grillzangen-Set aus Edelstahl, zum Aufhängen geeignet, Arretier-Funktion.
 Formschönes, zeitloses Design und hochwertige Verarbeitung.
 LFGB-Standard geprüft!
 Verpackt in einer edlen Geschenkbox mit transparentem Überzug.
 Maße: Grillzange ca. 25 cm und ca. 34 cm
 Verpackung ca. 37,0 x 13,0 x 4,0 cm
 VE: 12



Artikel: 6926 - Elektrische Gewürzmühle „Tomahawk“

Diese Mühle aus rostfreiem Edelstahl eignet sich für verschiedene Gewürze (z.B. Pfeffer, Salz, Chili).
 Automatik-Funktion, Mahlwerk schaltet sich bei Neigung automatisch ein.
 1 Gewürzkammer mit Acrylfenster
 Keramikmahlwerk (einstellbar - grobe bis feine Mahlung)
 Formschönes Design und hochwertige Verarbeitung.
 LFGB-Standard geprüft!
 Batterien sind nicht im Lieferumfang enthalten.
 Verpackt in einer Geschenkbox.
 Maße: Mühle ca. 21,0 x 5,0 cm
 Verpackung ca. 22,0 x 5,5 x 8,5 cm
 VE: 48



Artikel: 6980 - Pizza-Set, 2-tlg.

Dieses 2-tlg. Pizza-Set aus Edelstahl besteht aus einem scharfen Pizzaschneider und einer Pizzapalette inkl. Klinge.
 Formschönes, zeitloses Design und hochwertige Verarbeitung.
 LFGB-Standard geprüft!
 Verpackt in einer edlen Geschenkbox mit transparentem Überzug.
 Maße: ca. 30,0 x 13,0 x 4,0 cm
 VE: 12



Artikel: 6927 - Elektrische Gewürzmühle „Duo“

Diese Mühle aus rostfreiem Edelstahl eignet sich für 2 verschiedene Gewürze (z.B. Pfeffer, Salz).
 2 getrennte Gewürzkammer mit Acrylfenster
 2 Keramikmahlwerke (einstellbar - grobe bis feine Mahlung)
 Jedes Mahlwerk läßt sich einzeln per Knopfdruck steuern.
 Formschönes Design und hochwertige Verarbeitung.
 LFGB-Standard geprüft!
 Batterien sind nicht im Lieferumfang enthalten.
 Verpackt in einer Geschenkbox.
 Maße: Mühle ca. 21,0 x 5,0 cm
 Verpackung ca. 22,0 x 7,5 x 7,5 cm
 VE: 48



Artikel: 6983 - Obst-Schäl-Set, 3-tlg.

Dieses 3-tlg. Edelstahl-Obst-Schäl-Set besteht aus einem Obstmesser, einem Entkerner und einem Fruchtschaber.
 Formschönes, zeitloses Design und hochwertige Verarbeitung.
 LFGB-Standard geprüft!
 Verpackt in einer edlen Geschenkbox mit transparentem Überzug.
 Maße: ca. 24,0 x 11,0 x 4,0 cm
 VE: 24



Artikel: 6922 - Elektrische Gewürzmühle mit LED

Diese Mühle aus rostfreiem Edelstahl eignet sich für verschiedene Gewürze (z.B. Pfeffer, Salz, Chili).
 1 Gewürzkammer mit Acrylfenster
 Keramikmahlwerk (einstellbar - grobe bis feine Mahlung)
 Mit LED-Licht
 Formschönes Design und hochwertige Verarbeitung.
 LFGB-Standard geprüft!
 Batterien sind nicht im Lieferumfang enthalten.
 Verpackt in einer Geschenkbox.
 Maße: Mühle ca. 23,0 x 5,0 cm
 Verpackung ca. 23,0 x 5,5 x 5,5 cm
 VE: 48

Im- + Export GmbH



Artikel: 98538 - LICHTKRAFT Mini LED Lampe mit USB-Ladung & Schlüsselanhänger

Mini LED Lampe aus Kunststoff mit gummierter Oberfläche mit USB-Ladung und Schlüsselanhänger. Praktisches Zubehör für jedes Schlüsselbund!
Spritzwassergeschützt und wetterfest, edles Design und hochwertige Verarbeitung.
Einfaches An- und Ausschalten durch Drehen des Lampenkopfes.
Verpackt in einer Geschenkbox.
Maße: Lampe ca. 5,2 x 2,2 cm
Verpackung ca. 6,0 x 2,5 x 2,5 cm
VE: 100



Artikel: 98135 - Hängelampe

Die Taschenlampe zum Aufhängen!
Mit ihrem knapp über einen Meter langem "Kabel" (Polyester-Seil) kann die LED Leuchte nahezu überall aufgehängt oder angeknottet werden. Dabei ist sie unabhängig von Steckdose oder Stromkabel, denn die energiesparende 1W LED-Taschenlampe wird mit Batterien betrieben. So spendet die Hängelampe immer da ein wenig Licht, wo Ihr es braucht: in der Garage, in der Hängematte, auf dem Dachboden, im Keller, im Garten, auf dem Campingplatz, als Notlicht beim Stromausfall oder als normale Taschenlampe verwendbar.
Ein- und Ausschalten durch einfaches Ziehen an der Kordel.
1 Watt LED
Verpackt auf einer Geschenkbox.
Batterien sind im Lieferumfang enthalten.
Maße: ca. 15,5 x 5,5 cm
Kordel-Länge ca. 104,0 cm
VE: 100



Artikel: 98540 - LICHTKRAFT USB Mini LED Leselampe "Flex"

Die ultrahelle Mini LED Lampe ist klein, kompakt und einfach zu bedienen. Sie beleuchtet die Tastatur und ermöglicht das Arbeiten bei schlechten Lichtverhältnissen. Stecken Sie die Lampe einfach an einen USB-Port am Notebook, Powerbank oder PC und schon haben Sie dort Licht wo Sie es benötigen, egal ob zum Tippen im Büro, Flugzeug oder auf dem Sofa Zuhause. Die Lampe lässt sich durch den biegsamen Hals in nahezu jede gewünschte Position bringen.
1,2 Watt LED
Verpackt in einer Geschenkbox mit Sichtfenster.
Maße: ca. 17,0 x 1,8 x 1,0 cm
Verpackung ca. 21,8 x 5,0 x 1,5 cm
VE: 100





Artikel: 98687 - LICHTKRAFT High Power LED Lampe „pocket“

Profi LED Taschenlampe aus Aluminium, spritzwassergeschützt und wetterfest.
Edles Design und hochwertige Verarbeitung.
Einfaches An- und Ausschalten durch Druckknopf im Sockel.
Zoomfunktion (Rapid Zoom) mit bis zu 250 m Reichweite.
Einhand-Fokussieren durch Betätigung des Lampenkopfes (Rapid Zoom).
3-Way Function Switch (High-Power, Eco-Power, Flash)
Inkl. Handschlaufe
1 Watt CREE LED
Lumen: ca. 120
Durchschnittliche Lebensdauer: ca. 30.000 Stunden
Verpackt in einer edlen Metalldose.
Batterien sind im Lieferumfang enthalten.
Maße: Lampe ca. 9,5 x 3,2 cm
Metalldose ca. 12,3 x 9,5 x 4,5 cm
VE: 50

Artikel: 98686 - LICHTKRAFT High Power LED Lampe „miniMAXX“

Profi LED Taschenlampe aus Aluminium, spritzwassergeschützt und wetterfest.
Edles Design und hochwertige Verarbeitung.
Einfaches An- und Ausschalten durch Druckknopf im Sockel.
Zoomfunktion (Rapid Zoom) mit bis zu 250 m Reichweite.
Einhand-Fokussieren durch Betätigung des Lampenkopfes (Rapid Zoom).
3-Way Function Switch (High-Power, Eco-Power, Flash)
Inkl. austauschbare Lampenköpfe - Farben schwarz, silber, rot oder blau
Inkl. Handschlaufe
Leuchtweite über 500 m
3 Watt CREE LED
Lumen: ca. 280
Durchschnittliche Lebensdauer: ca. 30.000 Stunden
Verpackt in einer edlen Geschenkbox
Batterien sind im Lieferumfang enthalten.
Maße: Lampe ca. 9,5 x 2,5 cm
Verpackung ca. 16,0 x 10,0 x 4,0 cm
VE: 24



LICHTKRAFT High Power LED Lampe

Profi LED Taschenlampe aus Aluminium, spritzwassergeschützt und wetterfest.
Edles Design und hochwertige Verarbeitung.
Einfaches An- und Ausschalten durch Druckknopf im Sockel.
Zoomfunktion (Rapid Zoom) mit bis zu 250 m Reichweite.
Einhand-Fokussieren durch Betätigung des Lampenkopfes (Rapid Zoom).
5-Way Function Switch (High-Power, Low-Power, Eco-Power, Flash, SOS)
Inkl. Nylon-Gürteltasche und Handschlaufe
Lumen: ca. 280
Durchschnittliche Lebensdauer: ca. 30.000 Stunden
Verpackt in einer edlen Geschenkbox.
Batterien sind im Lieferumfang enthalten.
Maße: Lampe ca. 10,5 x 3,0 cm
Verpackung ca. 16,0 x 10,0 x 4,0 cm
Gewicht: Lampe ca. 95g (ohne Batterien)
VE: 24



Artikel: 5968/3 - mit Chromkopf, 5 Watt CREE LED

Artikel: 5968/6 - mit schwarzem Kopf, 5 Watt CREE LED

Artikel: 5968/2 - mit schwarzem Kopf, 2 Watt CREE LED

LICHTKRAFT Alu LED Taschenlampen

Aluminium Taschenlampen mit 9 weißen Hochleistungs LED´s, hochwertige Verarbeitung.
Einfaches An- und Ausschalten durch Druckknopf im Sockel.
Metallgehäuse
Inkl. Handschlaufe
Lumen: 25
Durchschnittliche Lebensdauer: ca. 25.000 Stunden
Batterien sind im Lieferumfang enthalten.
Maße: Lampe ca. 8,5 x 2,3 cm



- Artikel: 5968/55 - silber**
- 5968/56 - blau**
- 5968/57 - rot**
- 5968/59 - schwarz**
- 59671 - gold**

Verpackt in einer Geschenkbox.
Maße: Box ca. 9,7 x 3,7 x 3,3 cm
VE: 150



Artikel: 8511 - LICHTKRAFT COB Power-LED Lampe mit Karabiner und Magnet

COB Power-LED Lampe aus Kunststoff mit einer gummierten Oberfläche. Inkl. Magnet auf der Rückseite und Karabiner. Spritzwassergeschützt und wetterfest, edles Design und hochwertige Verarbeitung.
Einfaches An- und Ausschalten durch gummierten Knopf.
3-Way Function Switch (High-Power, Low-Power, Flash)
Batterien sind im Lieferumfang enthalten.
Verpackt in einer Geschenkbox.
Maße: Lampe ca. 6,5 x 3,2 x 2,0 cm
VE: 144



Artikel: 59684

Verpackt in einer edlen Metalldose.
Maße: Metalldose ca. 13,0 x 8,5 x 3,5 cm
VE: 150



LICHTKRAFT High Power LED Arbeitslampe

LED Arbeitslampe aus Kunststoff mit einer gummierten Oberfläche, mit 11 hochleistungs LED´s, 8 SMD LED´s seitlich, 3 LED´s am Kopf. Ideal für Arbeit, Freizeit und Beruf. Spritzwassergeschützt und wetterfest, edles Design und hochwertige Verarbeitung.
Einfaches An- und Ausschalten durch gummierten Knopf.
Inkl. Magnet und Haken auf der Rückseite
1 Watt LED Power
Durchschnittliche Lebensdauer: ca. 15.000 Stunden
Verpackt in einer Geschenkbox
Batterien sind im Lieferumfang enthalten.
Maße: Lampe ca. 9,5 x 6,0 x 3,5 cm
Gewicht: Lampe ca. 77g (ohne Batterien)
VE: 50

- Artikel: 98480 - rot/schwarz**
- Artikel: 98481 - silber/schwarz**





LICHTKRAFT LED Kopflampe

ECO / High-Power LED Kopflampe, spritzwassergeschützt und wetterfest. Edles Design und hochwertige Verarbeitung. Kopfhalterung größenverstellbar, diverse Neigungswinkel justierbar. Zoomfunktion (Rapid Zoom) mit bis zu 200 m Reichweite 3-Way Function Switch (High-Power, Low-Power, Flash) 1 Watt CREE LED
Lumen: 110
Durchschnittliche Lebensdauer: ca. 40.000 Stunden
Verpackt in einer Geschenkbox
Batterien sind im Lieferumfang enthalten.
Batterielaufzeit: High Power Modus: ca. 9 - 10 Stunden
ECO Modus: ca. 20 Stunden
Maße: Lampe ca. 7,0 x 6,0 x 4,3 cm

Artikel: 98250 - Kopflampe aus Kunststoff

Gewicht: ca. 60 g (ohne Batterien)
VE: 100

Artikel: 98256 - Kopflampe Aluminium / Kunststoff

Gewicht: ca. 85 g (ohne Batterien)
VE: 50



Artikel: 98252 - LICHTKRAFT LED Kopflampe

Kopflampe aus Kunststoff mit 7 LED's, spritzwassergeschützt und wetterfest. Kopfhalterung größenverstellbar, diverse Neigungswinkel justierbar. 4-Way Function Switch (1 Leds, 3 Leds, 7 Leds, Flash) Durchschnittliche Lebensdauer: ca. 40.000 Stunden Verpackt auf einer Doppelblisterkarte mit Eurolochung. Batterien sind im Lieferumfang enthalten. Maße: Lampe ca. 7,0 x 5,0 x 4,0 cm Verpackung ca. 13,0 x 18,0 x 9,0 cm Gewicht: Lampe ca. 78 g (ohne Batterien) VE: 100



Artikel: 59682 - LICHTKRAFT LED Taschenlampe mit Universalhalterung aus Silikon

Dieses Set besteht aus einer gummierten Taschenlampe aus Kunststoff und einer Universalhalterung aus Silikon zur Befestigung am Fahrradlenker, Kinderwagen, Rollator, u.v.m. Die Halterung fixiert die Taschenlampe sicher und stabil an jedem Lenker oder Griff. Mit genial einfachem Design und aus hochfestem Silikon hält die Halterung allem stand. Details Taschenlampe:

- 9 weiße LED's
 - Einfaches An- und Ausschalten durch Druckknopf im Sockel.
 - Lumen: 25
 - Durchschnittliche Lebensdauer: ca. 25.000 Stunden
- Verpackt in einer Geschenkbox.
Batterien sind im Lieferumfang enthalten.
Maße: Lampe ca. 9,5 x 3,0 cm
Gewicht: Lampe ca. 35g (ohne Batterien)
VE: 144

Artikel: 98688 - LICHTKRAFT Profi LED Lampenset

Dieses 6-tlg. Profi LED Lampenset besteht aus einer Taschenlampe aus Kunststoff, einer Halterung für jeden handelsüblichen Lenker, einer Universalleuchte aus Silikon, einem Alu-Karabiner und einer Nylon-Gürteltasche. Spritzwassergeschützt und wetterfest, edles Design und hochwertige Verarbeitung.

Details Taschenlampe:

- Einfaches An- und Ausschalten durch Druckknopf im Sockel.
- Zoomfunktion (Rapid Zoom) mit bis zu 200 m Reichweite.
- Einhand-Fokussieren durch Betätigung des Lampenkopfes (Rapid Zoom).
- 5-Way Function Switch (High-Power, ECO-Modus, Low-Power, Flash, SOS)
- Inkl. Handschleufe.
- 2 Watt Hochleistungs-LED
- Lumen: 280
- Durchschnittliche Lebensdauer: ca. 30.000 Stunden

Details Universalleuchte:

- Rote Hochleistungs-LED
- Einfaches An- und Ausschalten
- 2-Way Function Switch (High-Power, Flash)

Batterien sind im Lieferumfang enthalten.
Verpackt in einer edlen Geschenkbox.
Maße: Lampe ca. 11,0 x 3,0 cm
Universalleuchte ca. 8,0 x 2,5 cm
Verpackung ca. 18,0 x 13,0 x 4,0 cm
VE: 12





Artikel: 59685 - LICHTKRAFT LED Taschenlampe

LED Taschenlampe aus Kunststoff mit gummierter Oberfläche, spritzwassergeschützt und wetterfest. Edles Design und hochwertige Verarbeitung. Einfaches An- und Ausschalten durch Druckknopf im Sockel. Zoomfunktion (Rapid Zoom) mit bis zu 100 m Reichweite. Einhand-Fokussieren durch Betätigung des Lampenkopfes. Inkl. sehr hochwertiger Fahrradhalterung für jeden handelsüblichen Lenker - komplett aus Hartgummi! Inkl. Handschlaufe
1 Watt CREE LED
Lumen: 110
Durchschnittliche Lebensdauer: ca. 40.000 Stunden
Verpackt in einer edlen Geschenkbox.
Batterien sind im Lieferumfang enthalten.
Maße: Lampe ca. 11,0 x 3,0 cm
Geschenkbox ca. 17,5 x 4,3 x 4,3 cm
VE: 100



Artikel: 59681 - LICHTKRAFT LED Beleuchtungs-Set

Dieses Set besteht aus einer gummierten Taschenlampe aus Kunststoff, einer hochwertigen Halterung für jeden handelsüblichen Lenker und einem Rücklicht mit Halterung. Wasserabweisend und Wetterfest.
Details Taschenlampe:
- 9 weiße LED's
- Einfaches An- und Ausschalten durch Druckknopf im Sockel.
- Inkl. Handschlaufe
- Lumen: 25
- Durchschnittliche Lebensdauer: ca. 25.000 Stunden
Verpackt in einer Geschenkbox.
Batterien sind im Lieferumfang enthalten.
Maße: Lampe ca. 9,5 x 3,0 cm
Gewicht: Lampe ca. 35g (ohne Batterien)
VE: 100



Artikel: 59683 - LICHTKRAFT Fahrrad Silikon LED-Leuchten

2-tlg. Silikon-Lampen-Set mit roten und weißen Hochleistungs-LED's.
Spritzwassergeschützt und wetterfest, edles Design und hochwertige Verarbeitung.
Einfaches An- und Ausschalten
2-Way Function Switch (High-Power, Flash)
Batterien sind im Lieferumfang enthalten.
Verpackt im Blister.
Maße: Lampe ca. 8,0 x 2,5 cm
Verpackung ca. 16,0 x 11,0 x 4,0 cm
VE: 100



Artikel: 90224 - LICHTKRAFT LED Rücklicht „Slim“

Fahrradrücklicht inkl. Halterung aus Kunststoff mit roter hochleistungs-LED.
Spritzwassergeschützt und wetterfest, edles Design und hochwertige Verarbeitung.
Einfaches An- und Ausschalten, 3 verschiedene Funktionen.
Verpackt in einer Geschenkbox.
Batterien sind im Lieferumfang enthalten.
Maße: Lampe ca. 10,5 x 4,0 x 2,0 cm
VE: 100

Krüger & Gregoriades

Im- + Export GmbH



Artikel: 90060 - 12 lange Buntstifte

Hochwertige Buntstifte in 12 verschiedenen Farben.
Länge: 18,0 cm
Verpackt in einer Geschenkbox.
Maße: Verpackung ca. 9,0 x 20,0 x 1,0 cm
VE: 240



Artikel: 90062 - 12 kurze Buntstifte

Hochwertige Buntstifte in 12 verschiedenen Farben.
Länge: 9,0 cm
Verpackt in einer Geschenkbox.
Maße: Verpackung ca. 9,0 x 11,0 x 1,0 cm
VE: 480



TOUCH



Artikel: 98423 - 3in1 Kugelschreiber mit Touch-Funktion

Aluminium 3in1 Kugelschreiber inkl. LED Lampe und Touch-Funktion.
Verschiedene Gehäuse- und Touch-Farben möglich.
Verpackt in einer schwarzen Faltschachtel.
Maße: Kugelschreiber ca. 12,5 x 1,4 cm
Box ca. 14,0 x 2,0 x 2,0 cm
VE: 500

Artikel 98373 - Drehkugelschreiber mit Touch-Funktion

Wir haben ihn, den Drehkugelschreiber mit flexibler Soft-Spitze für präzises Zeichnen, Schreiben und Bedienen moderner Touch-Displays, zum Beispiel für kapazitive Displays von MP3-Playern, Smartphones, Tablets, Laptops und PC's.
Verpackt auf einer Blisterkarte.
Maße: Kugelschreiber ca. 13,5 x 1,3 cm
Blister ca. 19,5 x 11,0 cm
VE: 200



zuluu
organic touch



Zuluu Tintenroller mit Touch-Funktion

Bedienen Sie Ihr Smartphone oder Tablet mit der neuartigen Zuluu Organic Touch Technologie, als ob es Ihr eigener Finger wäre. Der "Zuluu Organic Touch" verbindet elegantes Design und zeitgemäße Funktionalität.

Einsetzbar auf allen kapazitiven Touchscreens.

Der Tintenroller Stift aus Aluminium/Kunststoff schreibt leicht und flüssig und bietet einen hohen Schreibkomfort mit einer blauen Großraummine "Zuluu Z1". Strichstärke 0,7 mm.

Konusspitze aus Edelstahl.

Verpackt auf einer Doppelblisterkarte.

Maße: Stift ca. 14,0 x 0,9 cm

Verpackung ca. 16,0 x 12,0 x 1,0 cm

Artikel:

80196 - weiß

80197 - silber

Minen sind auch einzeln nachbestellbar, im 2er Pack.

Artikel 80200 blau und 80201 schwarz.

COOL®



Artikel: 98270 - COOL-office Schreibset in Smartphonebox

Dieses Schreibset besteht aus einem Bleistift mit Radiergummi, drei Kugelschreibern in den Farben schwarz, blau und rot und einem gelben Textmarker, verpackt in einer trendigen Kunststoffbox im Smartphonedesign.

Verpackt in einer Fotobox.

Maße: ca. 11,6 x 6,1 x 1,2 cm

VE: 100



Artikel: 6425 - 3D Malstifte-Set

Erzielen Sie erstaunliche Effekte mit diesem 3D Malstifte-Set, erschaffen Sie Ihre eigene 3D Welt. Filzstifte in 6 verschiedenen Farben und einer speziellen 3D Brille.

Verpackt in einer Geschenkbox.

Im Verkaufsdisplay zu 18 Sets.

Maße: Filzstift ca. 12,5 cm

Verpackung ca. 14,5 x 15,0 x 2,0 cm

VE: 108



Artikel: 6426 - 3D Kreide-Set

Erzielen Sie erstaunliche Effekte mit diesem 3D Kreide-Set, erschaffen Sie Ihre eigene 3D Welt. Straßenmalkreide in 6 verschiedenen Farben und einer speziellen 3D Brille.

Verpackt in einer Geschenkbox.

Im Verkaufsdisplay zu 14 Sets.

Maße: Kreidestift ca. 10,5 x 2,5 cm

Verpackung ca. 14,0 x 13,0 x 2,5 cm

VE: 112

Krüger & Gregoriades

Im- + Export GmbH



Artikel: 98539 - Leuchtende magische Knete, gelb

Diese magische Knete leuchtet im Dunkeln, springt wie ein Ball, dehnt sich wie Kaugummi, zerfließt langsam, lässt sich wie Papier zerreißen und zersplittert wie Porzellan.

Trocknet nicht aus und bietet somit langanhaltenden Spielspaß. Die Knete wirkt entspannend, konzentrationsfördernd und fördert die Kreativität. Nicht nur für Kinder geeignet! Verpackt in einer Metalldose.

Inhalt: 50 g
Maße: Dose ca. 8,0 x 2,0 cm
VE: 72



Auch andere Farbvarianten erhältlich, wie z.B. Standardfarben nach Pantone, mit Pearl-Effekt, gold oder transparent - Glas-Effekt.



Standardfarben nach Pantone

gold

transparent - Glas-Effekt



Magischer Sand

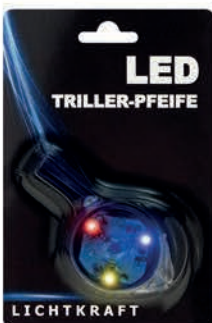
Bei dem magischen Sand handelt sich um einen sehr weichen Sand, mit dem man auf nahezu allen Oberflächen arbeiten kann. Er krümelt nicht, verteilt sich nicht, klebt nicht und lässt sich wunderbar kneten. Er besteht zu 98 % aus Quarzsand. Dazu kommt ein Bindemittel, welches ihm diese für Sand untypischen Eigenschaften verleiht. Inkl. 3 verschiedene Sandförmchen. Verpackt in wiederverschließbaren Kunststoff-Dosen.



Artikel: 5422 - Inhalt: 100 g
VE: 144

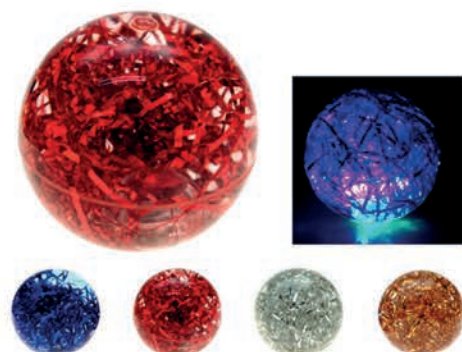
Artikel: 54220 - Inhalt: 250 g
VE: 60

LICHTKRAFT
LED-Produkte



Artikel: 59707 - LICHTKRAFT LED Triller-Pfeife, 3-sort.

Trillerpfeife mit Leucht-Funktion (3 LED´s), inkl. Umhängeband. Ideal für Konzerte, Fasching, Events, Partys u.v.m. Einfaches An- und Ausschalten durch seitlichen Knopf. Farben: blau, grün und transparent. Verpackt auf einer Blisterkarte. Maße: ca. 6,0 cm
VE: 144



Artikel: 98422 - LED Springball, 4-sort.

Springball/Flummi mit LED Licht (grün / rot / blau), gefüllt mit Glitter und Wasser. Blinkt bei Benutzung. Verpackt einzeln im Polybeutel und zu 12 Stück im Verkaufsdisplay. 4-fach sortiert: Blau, rot, silber und gold. Maße: Durchmesser ca. 6,5 cm
VE: 96





Artikel: 98173 - 5-tlg. Seifenblasen Jonglier-Set

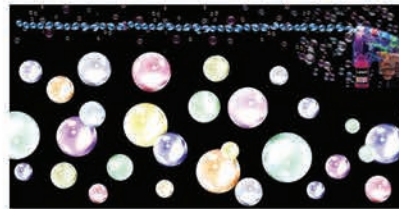
Erstaunliches Seifenblasen Set zum fangen, übergeben und jonglieren. Das Geheimnis ist die Seifenblasenflüssigkeit und die magischen Handschuhe. Non-stop-Seifenblasen Spass für jedermann! Inkl. 2 Handschuhe, Schale, Seifen-Puste-Rohr und 80 ml Seifenblasenflüssigkeit. Verpackt in einer Geschenkbox. VE: 60



Artikel: 54661 - 3-tlg. Ballon-Power Set

Entdecken Sie die Kraft, die in einem aufgeblasenen Ballon steckt. Luftballon aufblasen, am Heli, Rennwagen oder Boot befestigen und schon geht sie los, die lustige und umweltfreundliche Fahrt! Angetrieben von der eigenen Puste. Das Set beinhaltet einen Helikopter, einen Rennwagen und ein Schnellboot, inkl. Ballons und Anleitung für eine Ballon-Rakete und ein Ballon-Luftkissenboot. Fahrzeuge bestehen aus Kunststoff. Verpackt in einer Geschenkbox. Maße: Heli Rotorlänge ca. 14,0 cm Rennwagen ca. 10,0 x 4,8 x 2,5 cm Boot ca. 9,5 x 6,5 x 3,0 cm Geschenkbox ca. 17,0 x 10,0 x 4,5 cm VE: 72

Außerdem führen wir ca. 600 weitere Plüschartikel in unserem Sortiment. Gerne realisieren wir auch Sonderanfertigungen. Bitte sprechen Sie uns an.



Artikel: 5449/3 - Seifenblasen-Pistole

Der absolute Partyspass! Die Seifenblasen-Pistole mit LED-Licht und Lichtstrahl macht jede Menge Spass, für Groß und Klein. Inkl. Seifenblasenflüssigkeit Verpackt im Blister. Batterien sind im Lieferumfang enthalten. Maße: Pistole ca. 12,0 x 14,0 cm Verpackung ca. 15,5 x 21,0 cm VE: 72



MINIONS



Minion's

Lustige Plüsch-Minion's aus den Kultfilmen "Ich - Einfach Unverbesserlich 2" und „Minion's“, in verschiedenen Größen und Ausführungen erhältlich.

Wir führen verschiedene Lizenz-Artikel u.a. der folgenden Marken im Programm, bitte sprechen Sie uns an.



Krüger & Gregoriades

Im- + Export GmbH

COOL®

COOL - Fitness Tracker

e n j o y t h e m o v e m e n t



Artikel: 60300 - COOL-Fitness Tracker

Mess-Funktionen: Schritte / Distanz / Kalorien
 Schlafüberwachung: Schlafzeit / Schlafphasen
 Alarm / Weckalarm: bis zu 3x / Vibration oder Display
 Erinnerungsfunktion: Trinken, Medikamente, Meeting, etc.
 Fitness-Plan / Ziel einstellbar
 Display-Nachricht für einkommende Anrufe / Nachrichten / etc.
 Uhren-Funktion / Zeitanzeige
 Kamera-Fernsteuerung (Foto und Video)
 Telefon Such-Funktion
 Reichweiten-Warnung (z.B. Diebstahl des Smartphones)
 Diverse Vibrationsalarme
 Automatische Synchronisation mit dem Smartphone
 Bluetooth 4.0 (extrem Stromsparend / lange Laufzeit der Batterie)
 Es müssen die APPs für iOS oder ANDROID heruntergeladen werden!

Bluetooth-Kompatibel mit iOS- und Android-Geräten



Artikel: 6028 - Wanduhr, 8-sort.

Bunte Wanduhr in 8 trendigen Farben.
 Farben: Blau, lila, grün, gelb, orange, rot,
 weiß und schwarz - sortiert.

- Quartz-Uhrwerk
 - Kunststoffgehäuse (Polycarbonat)
 Batterie ist im Lieferumfang enthalten.
 Verpackt in einer Fensterbox.

Maße:

Gehäuse Durchmesser: ca. 31,0 cm

VE: 24





Silikonarmbanduhren, 8-sort.

Bunte Armbanduhr mit 100%-igem Silikonarmband in 8 trendigen Farben.

Farben: schwarz, weiß, blau, grün, gelb, orange, türkis und pink - sortiert

- Quartz-Uhrwerk
- Stunden-, Minuten- und Sekundenzeiger fluoreszierend
- Zifferblatt fluoreszierend
- Nickelfrei
- Mineralglas
- Edelstahlboden
- Kunststoffgehäuse (Polycarbonat)
- Drehbare Lünette mit Ziffern
- Dornschließe
- Spritzwassergeschützt

Batteriebetrieben (1 x SR626SW Knopfzelle im Lieferumfang enthalten)

Verpackt in einer trendigen Geschenkbox.

Maße: Verpackung ca. 8,0 x 8,0 x 8,0 cm

VE: 120

Artikel: 6018 - Armbanduhr Mini, 36 mm

Maße:

Gehäuse Durchmesser: ca. 36 mm, Höhe: ca. 10 mm

Armband Breite: ca. 14 mm

Gewicht: ca. 25 g

Artikel: 6020 - Armbanduhr, 44 mm

Maße:

Gehäuse Durchmesser: ca. 44 mm, Höhe: ca. 13 mm

Armband Breite: ca. 21 mm

Gewicht: ca. 38 Gramm



Artikel: 6022 - Silikonarmbanduhr "Chromo", 8-sort.

Bunte Armbanduhr mit 100%-igem Silikonarmband in 8 trendigen Farben.

Farben: schwarz, weiß, blau, grün, gelb, orange, rot und pink - sortiert

- Quartz-Uhrwerk
- Stunden-, Minuten- und Sekundenzeiger fluoreszierend
- Zifferblatt fluoreszierend
- Zifferblatt mit Chronograph-Optik
- Nickelfrei
- Mineralglas
- Edelstahlboden
- Kunststoffgehäuse in Edelstahl-/Metalloptik
- Drehbare Lünette mit Ziffern
- Dornschließe
- Spritzwassergeschützt

Batteriebetrieben (1 x SR626SW Knopfzelle im Lieferumfang enthalten)

Verpackt in einer trendigen Geschenkbox.

Maße:

Gehäuse Durchmesser: ca. 44 mm, Höhe: ca. 13 mm

Armband Breite: ca. 21 mm

Verpackung: ca. 8,0 x 8,0 x 8,0 cm

Gewicht: ca. 38 Gramm

VE: 120



Gerne bedrucken wir als Sonderimport ab einer Menge von 5.000 Stück das Zifferblatt mit Ihrem Logo. Ebenfalls ist eine eigene Geschenkbox möglich. Lieferzeit: ca. 3 Monate nach Auftragsklarheit